

# Présentation du service

- Le CNDS-Wunnen est une entité du Comité National de défense sociale asbl
- 5 foyers traditionnels situés à Ettelbruck, Diekirch, Mersch, Moutfort et Hautbellain
- Maison Neiers – 10 studios en logement accompagné
- 48 lits conventionnés
- En chambre individuelles, chambres doubles et studios



# Présentation du service

- Mise à part les foyers traditionnels, le CNDS-Wunnen encadre plusieurs bénéficiaires

- en logements de seconde phase (accompagnement social)

- et dans le cadre du projet Housing First, une première au Luxembourg



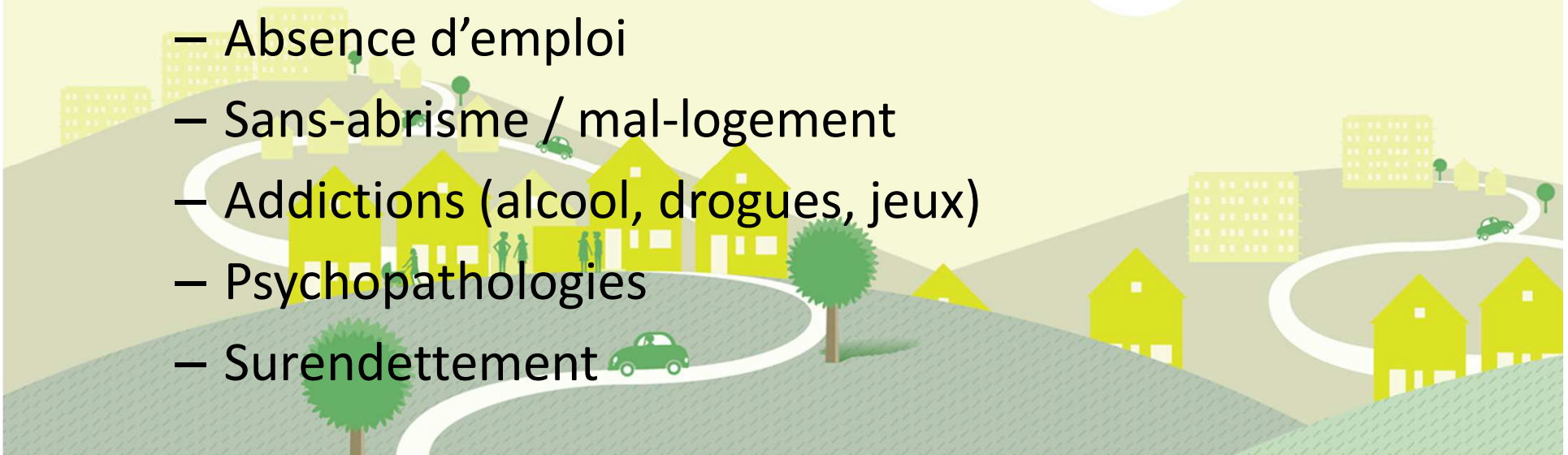
# Financement

- Le CNDS-Wunnen est conventionné par le Ministère de la famille, de l'intégration et à la grande région
- Le CNDS est propriétaire d'une partie des logements, les autres lui sont mis à disposition par l'Etat
- La participation aux frais des usagers s'élève à 13 € par jour pour un adulte.



# Concept

- Prise en charge à moyen ou long terme de personnes seules, en couple ou de familles en marginalisation ou en risque de marginalisation.
- Problématiques rencontrées:
  - Absence d'emploi
  - Sans-abrisme / mal-logement
  - Addictions (alcool, drogues, jeux)
  - Psychopathologies
  - Surendettement



# Concept

- Critères d'admission:
  - Majorité de l'utilisateur
  - Autorisation de séjourner sur le territoire luxembourgeois
  - Motivation intrinsèque de l'utilisateur
  - Autonomie suffisante
  - Stabilité (psychopathologies et addictions)
  - Acceptation du règlement d'ordre intérieur
  - Pas de prise en charge de pédophiles

# Concept

- AMI: travail avec l'utilisateur sur son Autonomie Maximale Individuelle
- Chaque foyer est constitué d'un groupe de personnes différentes avec sa propre dynamique.

Nous insistons sur la mixité

- du sexe
  - de l'âge
  - de la problématique
  - et de la constitution familiale
- 
- A stylized illustration of a village on a hillside. The houses are yellow with white windows and doors. There are green trees and a winding white path. The background shows more hills and buildings under a light yellow sky with white clouds.

# Encadrement

- Travail sur base d'un projet de réinsertion individuel à chaque usager indiquant les objectifs à réaliser (emploi, finances, administratifs, logement, etc).
- Les usager sont encadrés par une personne de référence
- Présences du personnel (horaire flexible) durant la journée et le soir (sauf exception, pas de présence la nuit et le weekend)

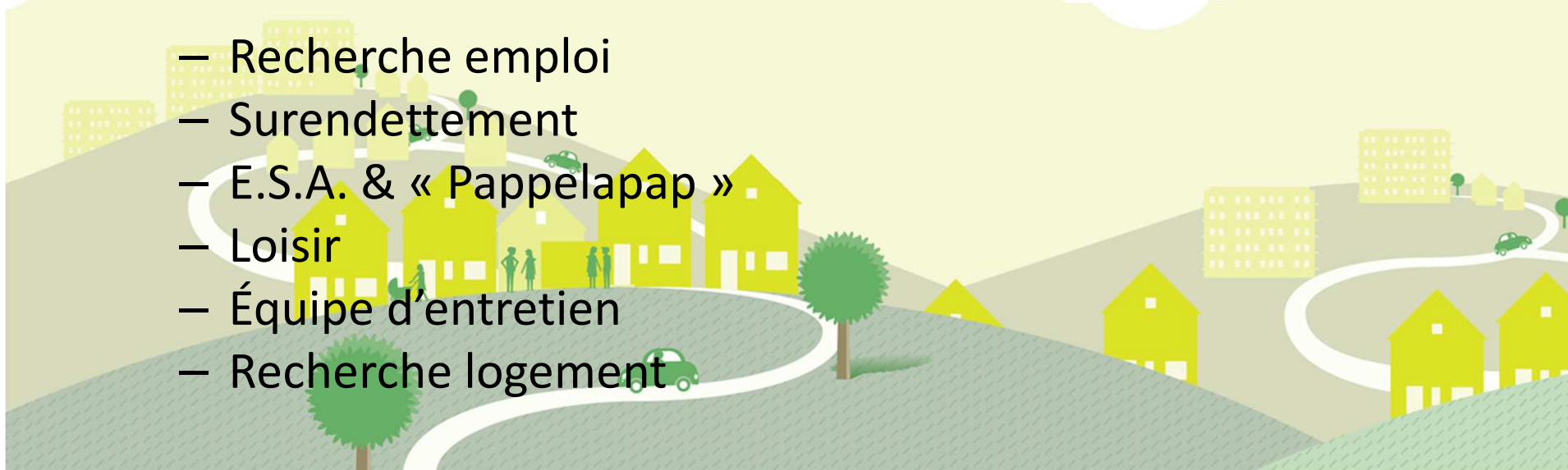


# Encadrement

- Le CNDS-Wunnen dispose de plusieurs « services internes ».

Accessoirement à leur tâche usuelle, chaque employé du CNDS-Wunnen s'est spécialisé dans un domaine précis afin de fournir une aide plus spécifique au bénéficiaire.

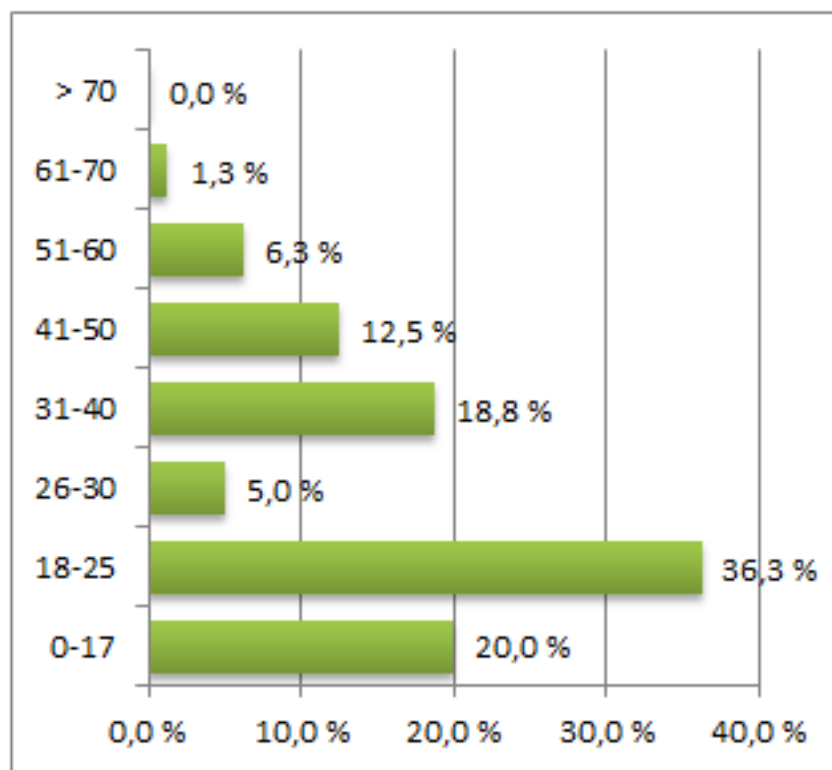
- Recherche emploi
- Surendettement
- E.S.A. & « Pappelapap »
- Loisir
- Équipe d'entretien
- Recherche logement



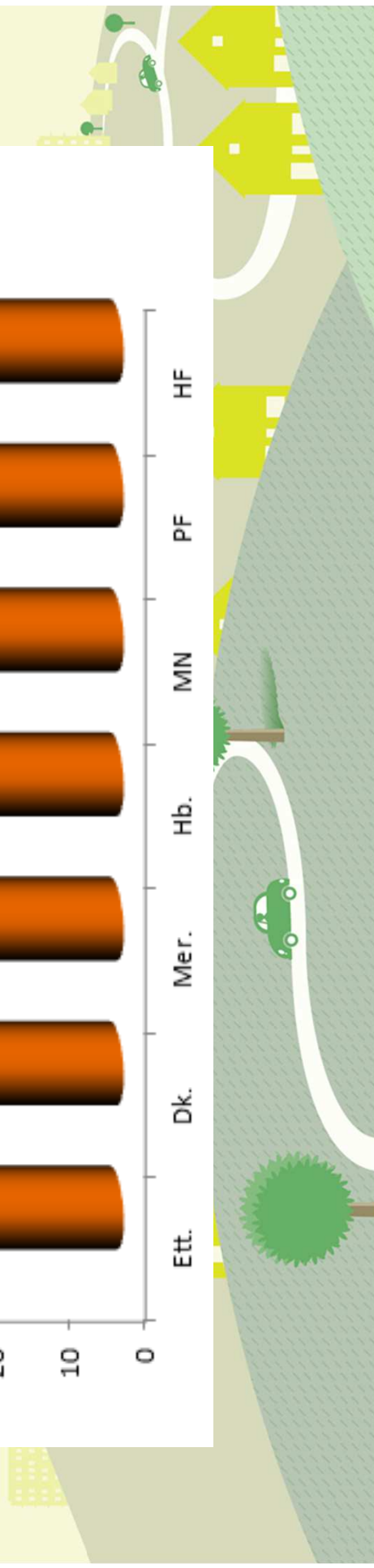
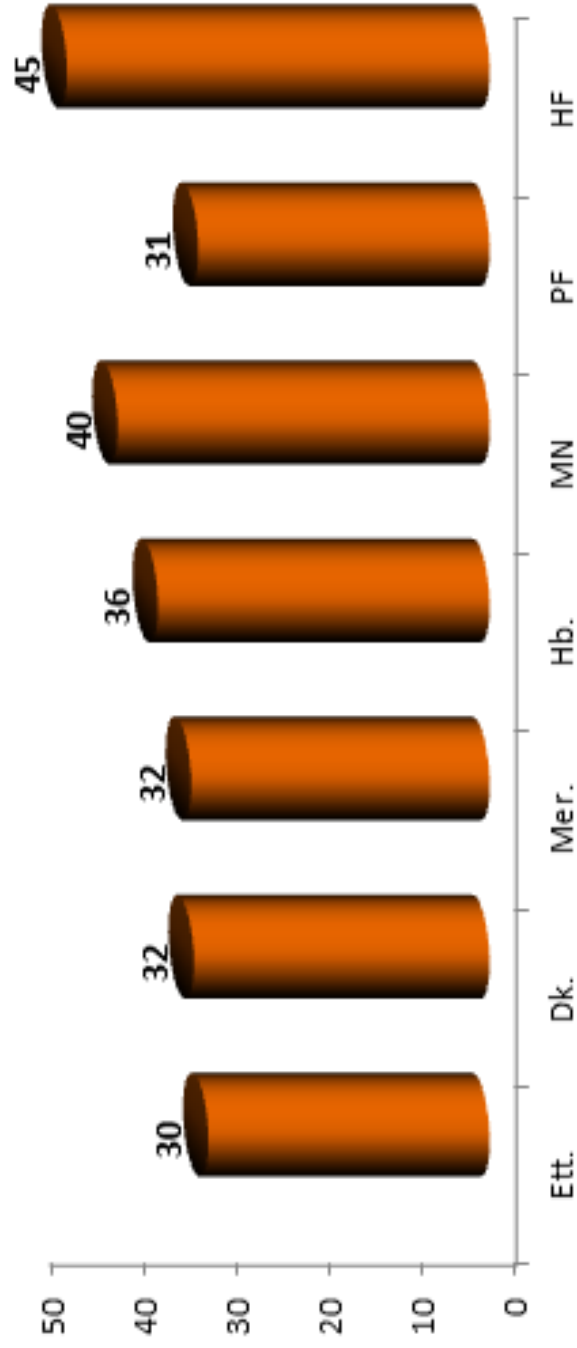


La moyenne d'âge des usagers est de 28 ans  
(adultes et enfants)

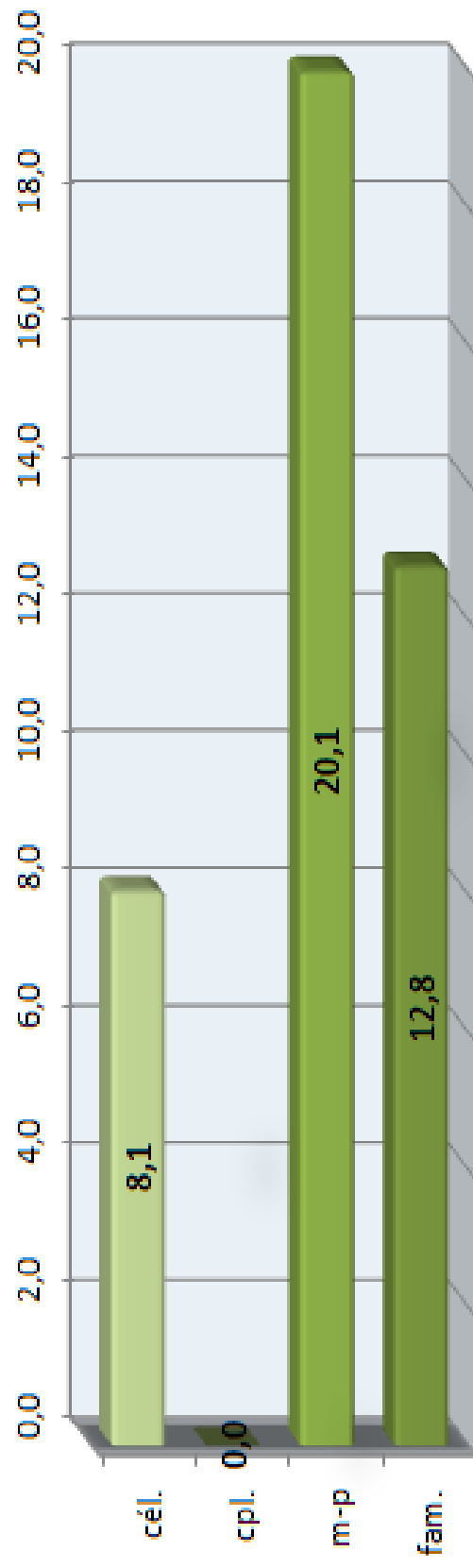
Âge par tranche des personnes qui ont  
intégré un service du CNDS-Wunnen



### Moyenne d'âge par structure (uniquement les adultes)



**durée moyenne de prise en charge par composition familiale (en mois)**



**Merci pour votre attention!**

